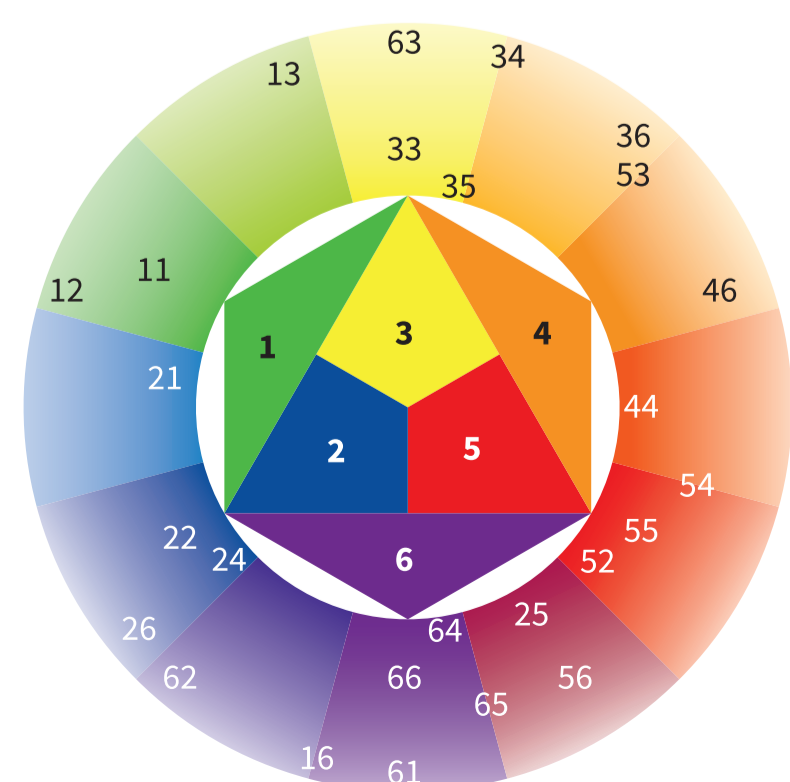
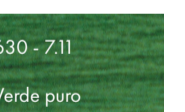
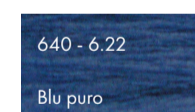


FRAMCOLOR 2001 COLLECTION

- ✓ Copertura totale dei capelli bianchi
- ✓ Nuance tutte miscelabili
- ✓ Eccezionale lucentezza
- ✓ Stabilità e durata superiori
- ✓ Booster System Hi-Tech
- ✓ Olio di amaranto = lucentezza

Colore Restante	Livello Naturale	No Colore	MARRONI											DORATI		ROSSI		VIOLA			CENERE			
			Blu Rosso Giallo	Blu Rosso Giallo	Dorato Viola Marrone	Dorato Viola Marrone	Viola Marrone	Viola Marrone	Giallo Marrone Arancio	Rosso Viola Marrone	Rosso Marrone	Arancio Giallo Marrone	Giallo Verde Marrone	Verde Marrone	Giallo	Giallo Viola	Arancio	Rosso	Rosso Viola	Viola	Viola Blu	Verde Blu	Blu	
	Base →		Copertura capelli bianchi																					
		USPLUS - 12 Ultraschiarente plus																						
		12																						
Bianco		11																						
Giallo/Bianco		10																						
Giallo		9																						
Giallo/Arancio		8																						
Arancio		7																						
Rosso/Arancio		6																						
Rosso		5																						
Rosso/Viola		4																						
Viola		3																						
Blu/Viola		2																						
Blu		1																						
Concentrato																								

PIGMENTI PURI



MODALITÀ D'USO:

- Preparare la miscela colore al momento dell'uso.
- L'ossidante con cui va diluito FRAMCOLOR 2001 per preparare la miscela è FRAMESI PROFESSIONAL ACTIVATOR.
- Il rapporto tra FRAMCOLOR 2001 e l'ossidante deve essere sempre di 1:2.
- La scelta dei volumi dell'ossidante è in funzione del risultato.
- I tempi di posa sono 35 minuti per tutte le nuance e 40-45 minuti per la serie US. L'impiego di fonti di calore riduce i tempi di posa.

